

1/4 TO USE OR CHANGE THE EU OR UK ADAPTER, FOLLOW THESE STEPS:

1. Make sure the two pins on the US plug are folded upwards in the charger, so they don't stick out.

1.



2. When in this position, you can slide one of the travel pins into position, where it clicks in place. To use the US plug, simply fold out the pins and the charger is ready to use.

2.

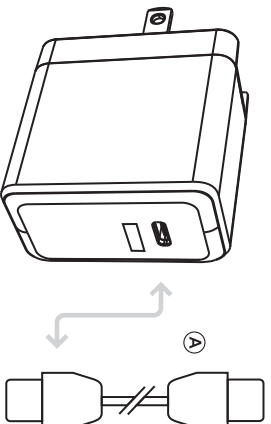


2/4 CONNECT A CHARGING CABLE

Please note: For fast charging via Power Delivery (PD) your device needs to be compatible with USB-C PD. Please check before using the product.

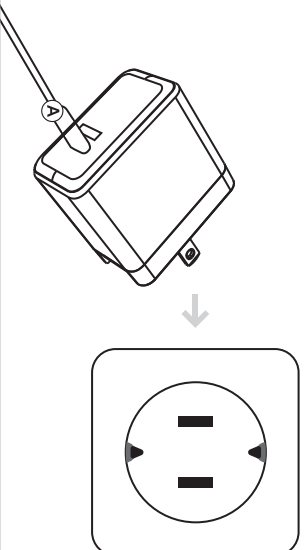
If your device is not compatible with USB-C PD the charging process will still work but also at a slower rate.

To be compatible with QuickCharge, please check before using the product. If your device is not compatible with QuickCharge the charging will not be fast charging.



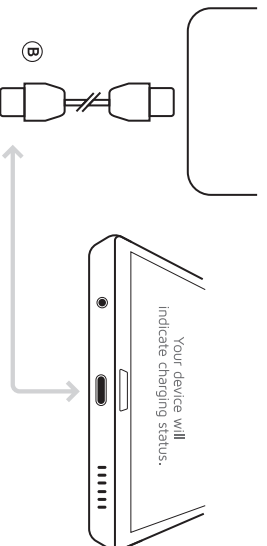
3/4 PLUG THE AC ADAPTER INTO THE POWER OUTLET

Connect the Xstorm Travel Charger with the power outlet.

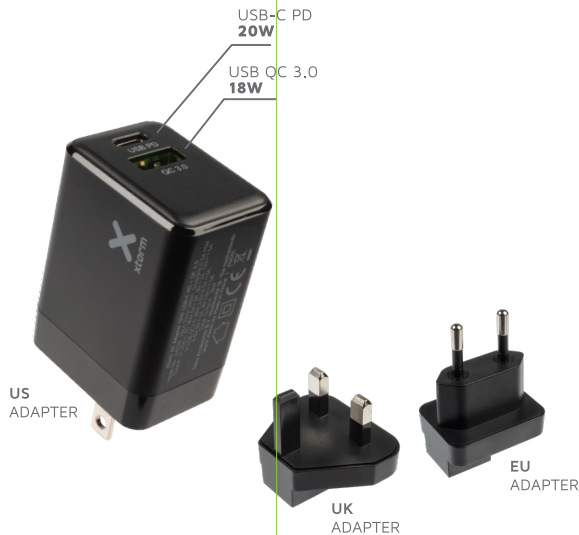


4/4 CHARGE YOUR DEVICE

Connect the other USB-C connector (B) with the input of your device. It's also possible to charge 2 devices at the same time.



PRODUCT OVERVIEW



SPECIFICATIONS

Output 1	USB-C Power Delivery (20W): 5V/3A, 9V/2.22A, 12V/1.5A
Output 2	USB Quick Charge 3.0 (18W): 3.6V-6.5V/3A, 6.5V-9V/2A, 9V-12V/1.5A
Max. power	15W (5V/3A)
Input	AC 100V-240V; 50/60Hz; 0.5A Max
Dimensions	80x40x28mm
Weight	Charger 53g / EU adapter 17g / UK adapter 18g
Including	EU & UK adapter, pouch, manual

EN: Warnings
Don't drop, assemble or attempt to repair the charger by yourself. Avoid exposure to water or high humidity. Don't expose to any heat source. Keep out of reach of children. Don't use in the presence of flammable gas.

Telco Accessories has tested the product in a test environment. All statements/declarations made by Telco Accessories about the (operation) of the product are based on the results obtained from such tests. These results/statements/declarations cannot be guaranteed, for example in cases of deviating or inaudible use and/or use in a different environment.

NL: Waarschuwing
Probeer de lader niet zelf te repareren of te demteren. Vermijd blootstelling aan water of een hoge luchtvochtigheid. Niet blootstellen aan een warmtebron. Buiten bereik van kinderen houden. Niet gebruiken in de aanwezigheid van brandbaar gas.

Telco Accessories heeft het product getest in een testomgeving. Alle uitspraken/verklaringen die Telco Accessories doet over (de werking van) het product, zijn gebaseerd op de resultaten verkregen uit dergelijke tests. Deze resultaten/uitspraken/verklaringen kunnen, onder meer, bij afwijkend dan wel onconforme gebruik en/of gebruik in een andere omgeving, niet worden gegarandeerd.

DE: Achtung
Versuchen Sie nicht, den Solar Lader selbst zu reparieren. Garantieren wir Ihnen keine Luftfeuchtigkeit oder Kontakt mit Wasser. Verwenden Sie das Gerät nicht in der Nähe von brennbaren Gasen oder Flüssigkeiten. Halten Sie das Gerät fern von Hitzequellen. Ausser Reichweite von Kindern halten.

Telco Accessories hat das Produkt in einer Testumgebung getestet. Alle Aussagen/Erklärungen von Telco Accessories über den Betrieb des Produkts basieren auf den Ergebnissen dieser Tests. Diese Ergebnisse/Aussagen/Erklärungen können nicht garantiert werden, z.B. bei abweichender oder unsachgemäßer Verwendung und/oder Verwendung in einer anderen Umgebung.

FR: Attention
Ne pas faire tomber ou démonter ou tenter de réparer le produit soi-même. Ne pas exposer le produit au feu ou dans un endroit trop humide. Ne pas poser le chargeur solaire près d'une source de chaleur. Tenir hors de portée des enfants. Ne pas utiliser en présence de gaz inflammables.

Telco Accessories a testé le produit dans un environnement de test. Tous les énoncés/ déclarations faits par Telco Accessories concernant le fonctionnement du produit sont basés sur les résultats obtenus à partir de ces tests. Ces résultats / énoncés / déclarations ne peuvent pas être garantis, par exemple en cas d'utilisation anormale ou imprudente e/o d'utilisation dans un environnement différent.

IT: ATTENZIONE
Non usare vicino ad una fiamma. Non esporre vicino a fonti di calore elevate. Non modificare la struttura o disassemblare. Smettere di utilizzare immediatamente nel caso si sentano odori strani, calore, o strani rumori provenienti dallo stesso. Non lasciare giocare i bambini. Usare solo in luoghi asciutti. Riciclare l'apparato secondo le norme vigenti nella nazione di utilizzo.

Telco Accessories ha testato il prodotto in un ambiente di prova. Tutte le affermazioni/dichiarazioni rilasciate da Telco Accessories in merito al funzionamento del prodotto si basano sui risultati ottenuti da tali test. Tali risultati/affermazioni/dichiarazioni non possono essere garantite, ad esempio in caso di utilizzo anormale o imprudente e/o di utilizzo in un ambiente diverso.

ES: Atención
No usar cerca el producto. No desmontarlo ni intentar repararlo, por sus propios medios. Evitar el contacto con el agua o fuentes de humedad. No exponer la alimentación a una fuente de calor. Manténgala fuera del alcance de los niños. No utilizar en presencia de fuentes o gas inflamables.

Telco Accessories ha probado el producto en un entorno de prueba. Todos las declaraciones realizadas por Telco Accessories sobre el funcionamiento del producto se basan en los resultados obtenidos a partir de dichos pruebas. Estos resultados/declaraciones no pueden garantizarse, por ejemplo, en casos de uso distinto o imprudente y/o uso en un entorno diferente.

CZ: UPOZORNĚNÍ
Neupouštějte, nerozebírejte, ani sa nepokúšajte opravu nábojníku sami. Vyvarujte sa púsobení vody alebo vysoké vlhkosti. Nevystavujte teplým zdrojom. Uchovávajte mimo dosah diti. Nepoužívajte

v blízkosti hoľavých plynů.
Společnost Telco Accessories testovala tento výrobek v testovacím prostředí. Všechny prohlášení/verzení společnosti Telco Accessories o tomto výrobku nebo jeho provozu se zakládají na výsledcích těchto testů. Tyto výsledky/prohlášení/verzení nemůžeme zaručit, například v případě odchylky nebo nesprávného použití a/nebo použití v rozdílném prostředí.

SK: Upozornenie
Neupoušťať, nerozoberať, ani sa nepokúšate opravu nábojníku sami. Vyvarujte sa pôsobeniu vody alebo vysokej vlhkosti. Nevystavujte teplým zdrojom. Uchovávajte mimo dosahu detí. Nepoužívajte v blízkosti hoľavých plynů.

Spoločnosť Telco Accessories testovala tento výrobok v testovacom prostredí. Všetky vyhlásenia/verenia spoločnosti Telco Accessories o tomto výrobku alebo jeho prevádzke sa zakladajú na výsledkoch týchto testov. Tieto výsledky/vyhlásenia/verenia nemôžeme zaručiť, napríklad v prípade odchýlky o nesprávneho použitia a/alebo použitia v rozdielnom prostredí.

PL: ostrzeżenia
Prosimy nie próbować naprawić tej ładowarki ani nie rozbić jej samodzielnie. Należy unikać narażenia ładowarki na działanie wody lub wysokiej wilgotności. Nie należy wystawiać ładowarkę na działanie źródeł ciepła. Ładowarkę należy przechowywać w miejscu niedostępnym dla dzieci. Ładowarkę nie wolno używać w obecności gazów łatwopalnych.

Firma Telco Accessories przetestowała produkt w środowisku testowym. Wszelkie oświadczenia/ deklaratce firmy Telco Accessories na temat (działania) produktu oparte są na wynikach uzyskanych podczas takich testów. Te wyniki/ oświadczenia/ deklaracje nie mogą być zapewnione, na przykład w razie odmiennego sposobu użycia lub wykorzystania niezgodnego z przeznaczeniem oraz/ lub używania produktu w innym środowisku.

SE: varning
Tappa inte, ta inte isär eller försök reparera bildskärmen själv. Utsätt inte för vatten eller hög fuktighet. Utsätt inte för värme. Förvara ström närlöst för barn. Använd ej i närheten av lättantändligt gas.

Telco Accessories har testat produkten i en testmiljö. Alla påståenden/erklaratjoner som görs av Telco Accessories om (driften av) produkten bygger på resultaten som har uppnåtts i dessa tester. Resultat(er)/påståenden(er)/erklaratjonerna kan inte garanteras, t.ex. i händelse av avvikelse eller omdömlös användning och/eller användning i en annan miljö.

DA: advarsel
Forsøg ikke selv på at reparere eller adskille opdelingen. Undgå eksposering for vand eller høje fugtighedsniveauer. Eksposér ikke enheden for varmeheder. Opbevar enheden utilgængeligt for børn. Må ikke bruges ved tilstedeværelse af letantændligt gas.

Telco Accessories har testet produktet i et testmiljø. Alle udsagn/erklæringer fremst af Telco Accessories omkring (drift) af produktet er baseret på resultater indhentet fra sådanne test. Der kan ikke garanteres for disse resultater/erklæringer/udsagn, f.eks., i tilfælde af afvigende eller ukorrekt brug og/eller brug i et andet miljø.

Fi: varoitukset
Älä yritä korjata tai purkaa laturia itse. Valta tuulettaa alustamassa vedellä tai äänimääräisellä kosteudella. Älä altista laennn lämpöille. Säilyttävä lasten ulottumattomissa. Älä käytä syytävien kaasujen läsnä ollessa.

Telco Accessories on testannut tuotetta testympäristössä. Kaikki Telco Accessoriesin antamat tuotetta (ja sen toimintaa) koskevat lausunnot/julistukset perustuvat näistä testeistä saatuihin tuloksiin. Tulokset/lausuntoihin/julistuksiin liittyviä ei voida antaa median tarkuutta esimiedellä poikkeavien tai ehjävien vastasten käyttöön järkevää enääsen käyttöympäristön vuoksi.

AR: تحذيرات
لا تحاول إصلاح الجهاز بنفسك ولا تفككه. تجنب التعرض للجهاز للرطوبة العالية أو الحرارة. تجنب التعرض للجهاز للهواء الجاف أو الرطوبة العالية. تجنب التعرض للجهاز للحرارة العالية. تجنب التعرض للجهاز للغاز القابل للاشتعال. تجنب استخدام الجهاز في مكان قريب من الغاز القابل للاشتعال.

HOOFDVESTES 19
3992 DH Houten
The Netherlands
T: + 31 (0) 30 635 4800
F: + 31 (0) 30 635 4801
xtorm
www.xtorm.eu

IN THE BOX



VOLT TRAVEL FAST CHARGER (20W)



MANUAL



2 YEAR WARRANTY

All Xtorm products have a 2 year warranty in case something goes wrong. We ensure that you will receive a replacement if the product fails within 2 years.



User Manual
XAO20U



#MOREENERGY

XTORM.EU